



Gestión energética

Instalaciones más eficientes en el sector hotelero

Ahorro, eficiencia y confort garantizados

Ponente:

D. Manuel Castro Lafuente

Director de Operaciones de Grandes Clientes de Remica

Santander, 27 de septiembre de 2022



Empresa de Servicios Energéticos (ESE)

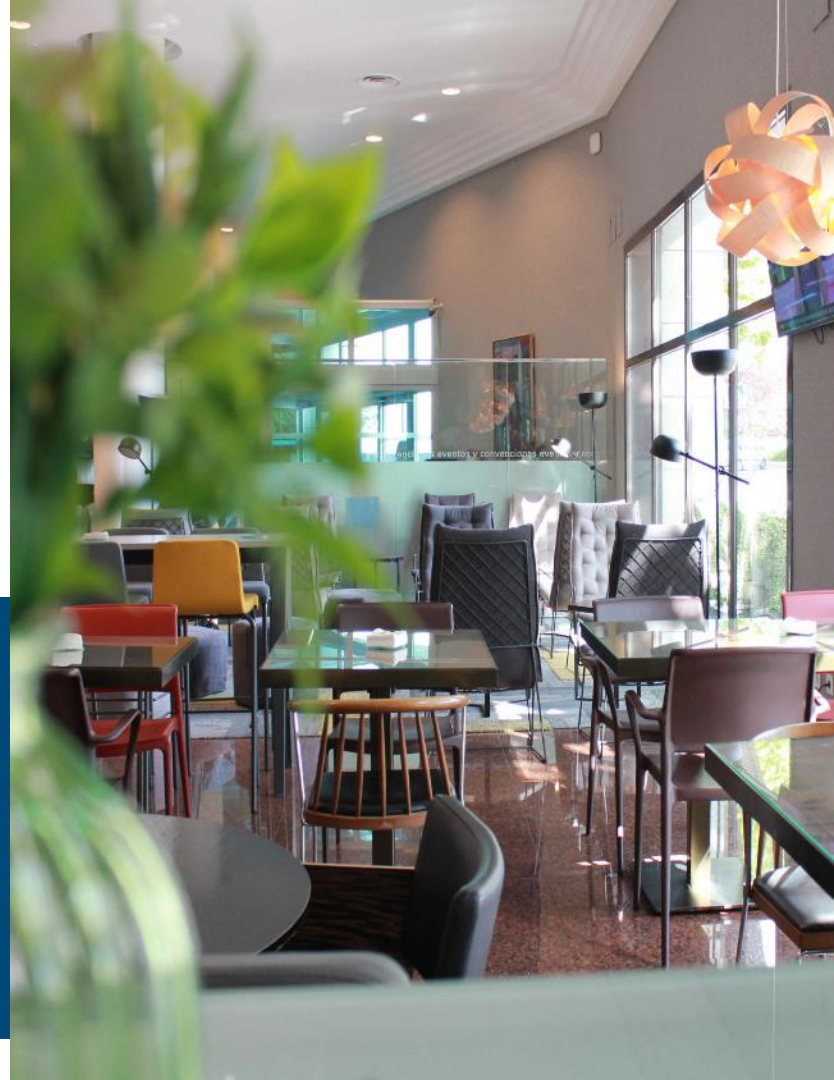
GESTIÓN ENERGÉTICA

¿Qué son las Empresas de Servicios Energéticos?

Las Empresas de Servicios Energéticos (ESE), también denominadas Gestores Energéticos o ESCOs (Energy Service Companies), son empresas cuya **misión SOCIAL es AHORRAR ENERGÍA**

Definición de ESE:

Persona física o jurídica que proporciona servicios energéticos o de **mejora de eficiencia energética** en las instalaciones o locales de un usuario y **afronta cierto grado de riesgo económico** al hacerlo. Todo ello, siempre que el pago de los servicios prestados **se base, ya sea en parte o totalmente, en la obtención de ahorros** de energía por introducción de mejoras de la eficiencia energética y en el **cumplimiento de los demás requisitos de rendimiento convenidos**. (Art. 19. Real Decreto-ley 6/2010).



Diferencias entre MANTENIMIENTO Y GESTIÓN ENERGÉTICA

EMPRESA DE MANTENIMIENTO

Se encarga de
que la instalación
funcione

Puede provocar
ahorros energéticos
y económicos

NO ASUME RIESGOS ECONÓMICOS

Los riesgos los asume
el usuario

USUARIO \neq EMPRESA
MTO.

INTERESES
NO COMUNES

ESE

Se encarga de que la
instalación funcione
óptimamente y consuma la
menor cantidad posible de
energía

Aporta ahorros
energéticos y
económicos

ASUME RIESGOS ECONÓMICOS

AHORROS · CONFORT
FUNCIONAMIENTO

ESE
+
INTERESES COMUNES

+
AHORRO
+
EFICIENCIA
ENERGÉTICA

Diferencias entre MANTENIMIENTO Y GESTIÓN ENERGÉTICA

La empresa de mantenimiento

de las instalaciones productoras de energía de un edificio

RESPONSABLE DE:  SEGURIDAD  CORRECTO FUNCIONAMIENTO

La empresa encargada de la gestión energética

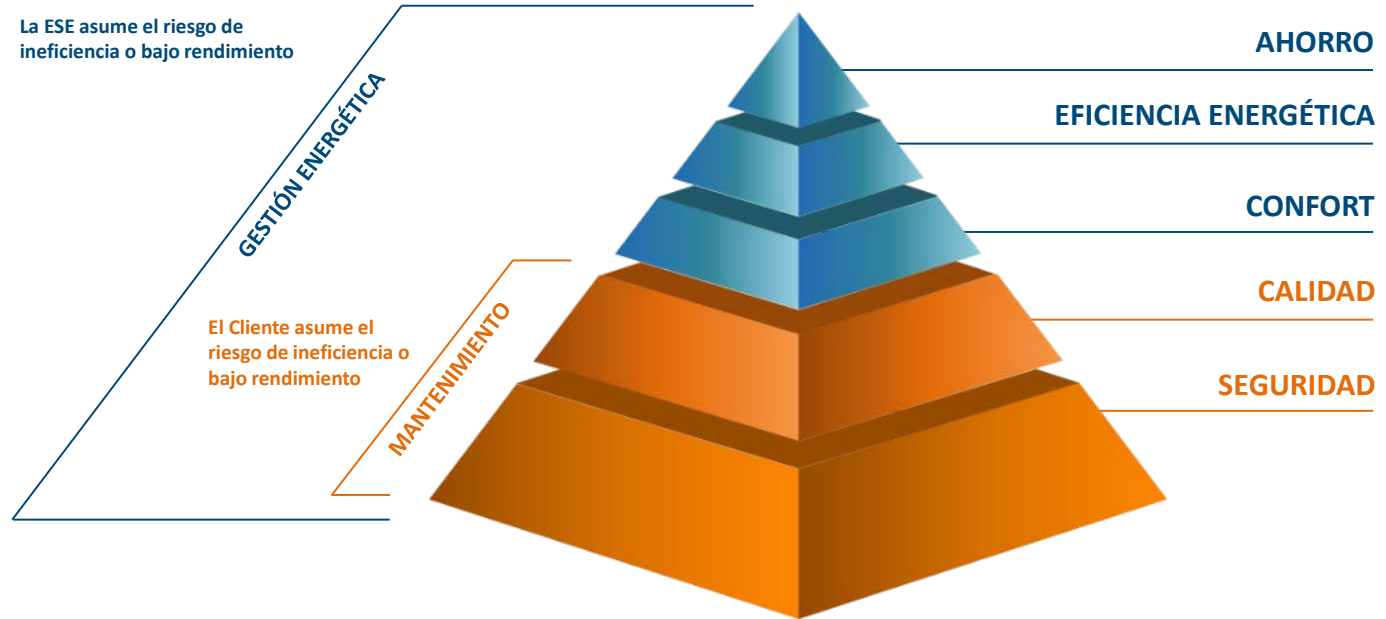
de las instalaciones productoras de energía de un edificio

RESPONSABLE DE:  RENDIMIENTO  ASUME EL COSTE ECONÓMICO
si hay un funcionamiento poco eficiente





Una nueva DIMENSIÓN EN LA GESTIÓN DE INSTALACIONES



¿Qué servicios ofrece la ESE?

AUDITORÍA ENERGÉTICA

IDENTIFICACIÓN de Medidas de Ahorro de Energía (MAEs)

Reducción de la demanda

Instalaciones de alta eficiencia

Precio del combustible

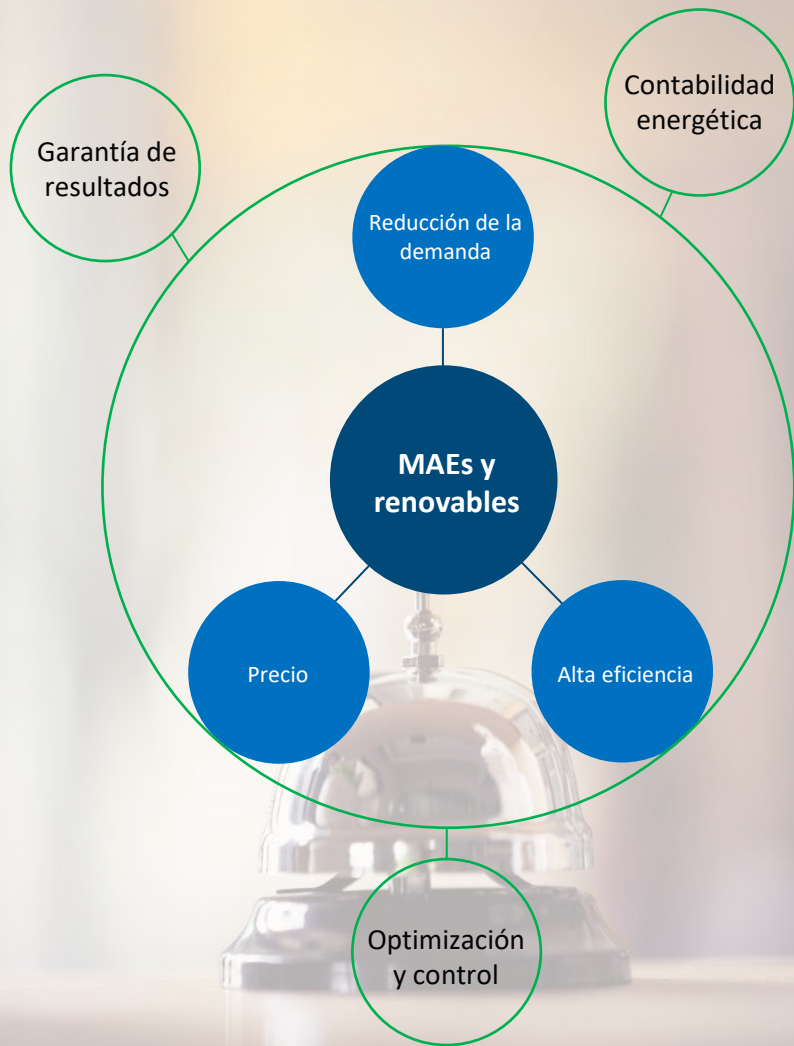
Integración de ENERGÍAS RENOVABLES

GESTIÓN ENERGÉTICA

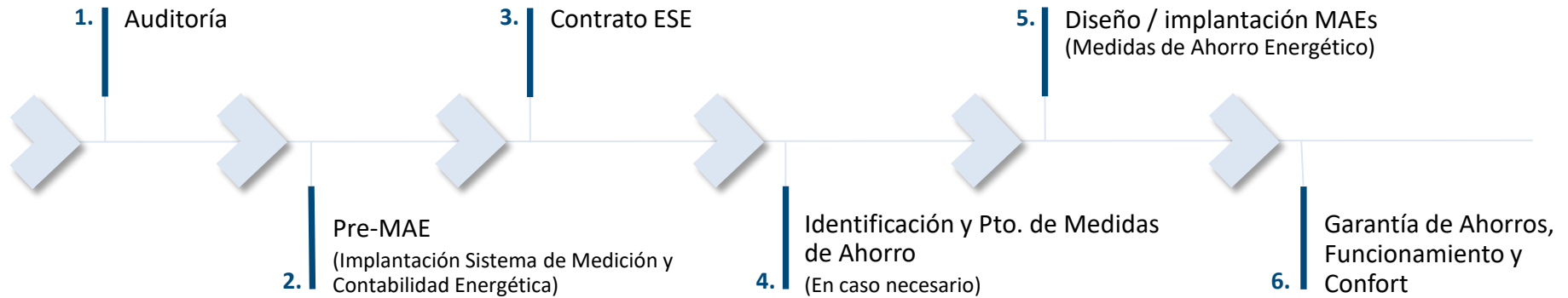
Contabilidad energética

Optimización y control energético

GARANTÍA DE RESULTADOS



Pasos a seguir para hacer una GESTIÓN ENERGÉTICA




Nuestra experiencia PROYECTOS ITH-I

PROYECTOS TERMINADOS Y EN MARCHA:



Nuestra experiencia PROYECTOS ITH-II

ELABORACIÓN DEL “PLAN DE MEJORA ENERGÉTICA DEL HOTEL”




ANÁLISIS TÉCNICO-ECONÓMICO

Sin coste para el Hostelero



- Estudio técnico preliminar de las necesidades
- Estimaciones de inversión para cada solución aportada
- Análisis del ROI para cada solución
- Definición del orden de prioridades. Propiedad-Asesor Técnico



EJEMPLOS DE RETORNO DE INVERSIÓN



- Iluminación. Se amortiza entre 1 y 3 años.
- Bombas de Circulación. Amortización entre 2 y 4 años.
- Aislamiento en la Distribución. Amortización entre 2 y 4 años.
- Calderas. Amortización entre 5 y 7 años.
- Aerotermia. Amortización entre 4 y 6 años.
- Sistema de control. Amortización entre 3 y 5 años.
- Solar fotovoltaica. Amortización entre 3 y 5 años.

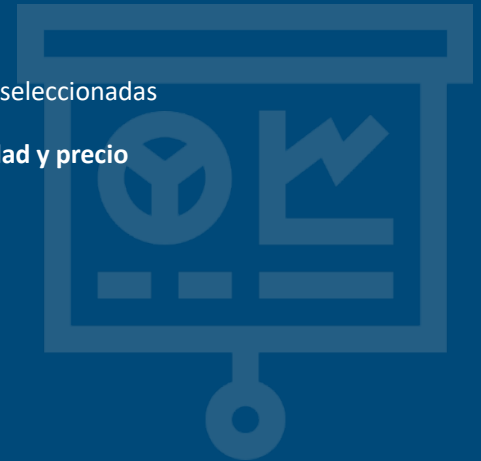


Nuestra experiencia PROYECTOS ITH-III

DISEÑO de las soluciones seleccionadas.
COMPROMISO “Proyecto ITH”



- **Elaboración del proyecto de ejecución** con las medidas seleccionadas
- Integración fabricantes asociados ITH. **Garantía de Calidad y precio**
- **Permisos y licencias**
- **Gestión Ayudas y Subvenciones**



Nuestra experiencia PROYECTOS ITH-IV

EJECUCIÓN Y DESARROLLO DE LAS MEJORAS ENERGÉTICAS. INTEGRADOR DE SOLUCIONES REMICA

PREVIO A LA ENTRADA EN OBRA



- Elaboración de un plan de obra que prioriza la operación del Hotel. Fases de Ejecución. Temporalidad.
- Acuerdo de detalles de ejecución como logística, permisos, protecciones, alcances diferentes contratistas, etc.
- Formalización del contrato de ejecución y servicio Remica-Propiedad.

DURANTE LA EJECUCIÓN DE LAS OBRAS



- Incorporación del equipo de Dirección de Obra y coordinación de contratistas.
- Ejecución de las instalaciones por fases sin pérdida del servicio en zonas abiertas a clientes.
- Programación de cortes.
- Posibles ampliaciones de mejoras programadas. Una vez la obra “abierta”.
- Puestas en marcha y entregas por fases.

¿Cómo mejorar la instalación térmica gracias a las **ENERGÍAS RENOVABLES?**



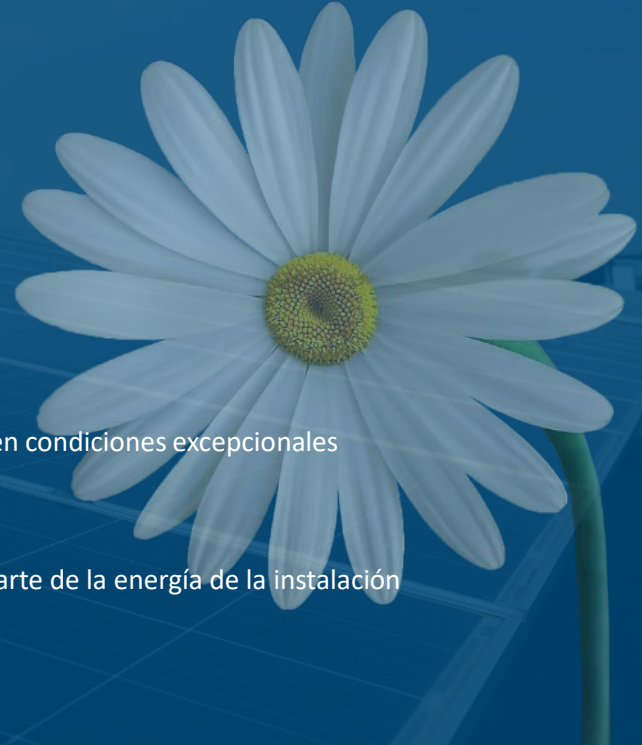
El Plan Remica Hybrid Plus combina:



- Energía del aire (**AEROTERMIA**) para uso térmico
- Energía solar fotovoltaica para generar energía eléctrica

La caldera convive con este sistema y solo entra en funcionamiento en condiciones excepcionales

Con el **Plan Remica Hybrid Plus** se consigue **hasta un 60% de ahorro energético**. La mayor parte de la energía de la instalación procede de fuentes renovables, por lo que el gasto energético se reduce considerablemente.



¿Cómo mejorar la instalación térmica gracias a las **ENERGÍAS RENOVABLES?**



Bienvenidos a la era de la transición energética a través de la tecnología **Hybrid:**



- **ECONÓMICA**

Aprovecha la energía de la aerotermia para su uso térmico y la energía solar fotovoltaica para generar energía eléctrica que alimente el sistema

- **EFICIENTE**

Por cada kWh eléctrico produce 3 kWh

- **SOSTENIBLE**

Disminuye las emisiones de CO₂

- **CONFORTABLE**

Es posible obtener calefacción las 24 horas sin aumentar el gasto energético

- **SUBVENCIONABLE**

Los fondos de la UE priman las instalaciones basadas en energías renovables



¿Cómo se hace **GESTIÓN ENERGÉTICA**?

TELEGESTIÓN



El **CENTRO DE CONTROL** recibe información de las instalaciones

LYCE



REGISTRO DE LOS DATOS.
Cálculos de consumos y rendimientos

CONTROLLER ENERGÉTICO



Detección y corrección de las **ALARMAS ENERGÉTICAS**

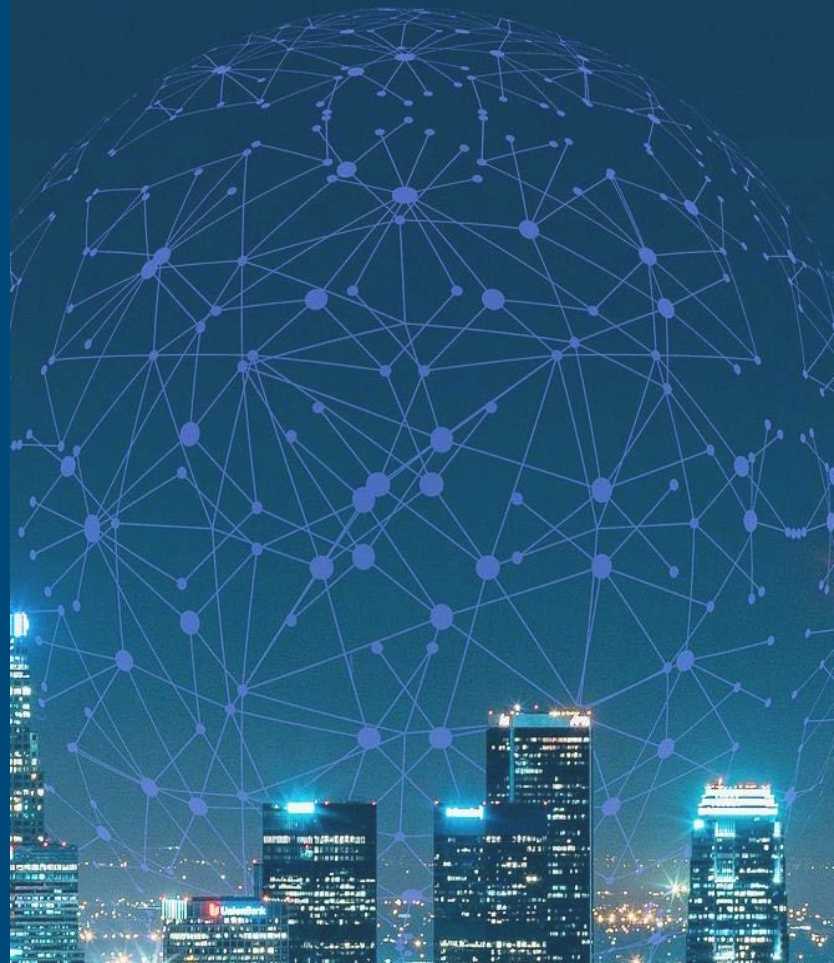
GERENTE DE ÁREA



OPTIMIZACIÓN del rendimiento de la instalación, mediante el Sistema de Supervisión y Control EXEON

Obtención de INFORMES PERIÓDICOS del rendimiento de las instalaciones

RESPUESTA INMEDIATA





Garantía de RESULTADOS

| GARANTÍA TOTAL INSTALACIONES

| GARANTÍA DE CONSUMO

| GARANTÍA DE CONFORT

| CERTIFICADO DE AHORROS




¿Qué ahorros consigue la GESTIÓN ENERGÉTICA?

| Entre un **10%** y **20%** por optimización y control energético

| Y hasta un **60%** si, además, se implantan MAEs

OBJETIVO: **AHORROS A COSTE CERO**



«Lo que no se mide, no existe,
y no se puede mejorar»

Peter F. Drucker

Gracias

Encuétranos online en:

www.remica.es