

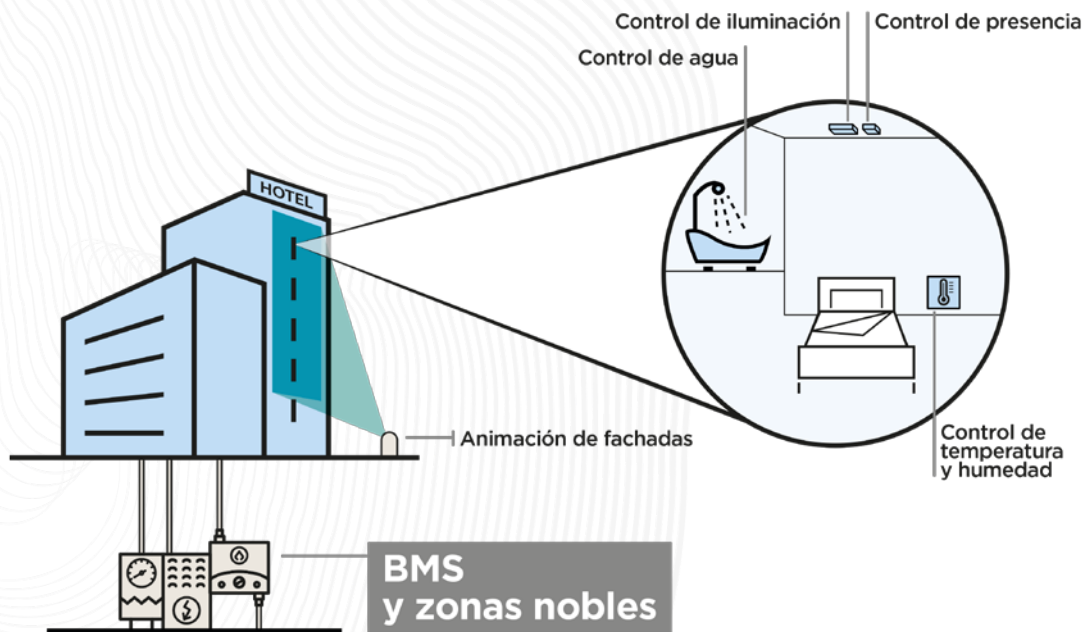
# MONITORIZACIÓN Y CONTROL ENERGÉTICO DEL EDIFICIO

---

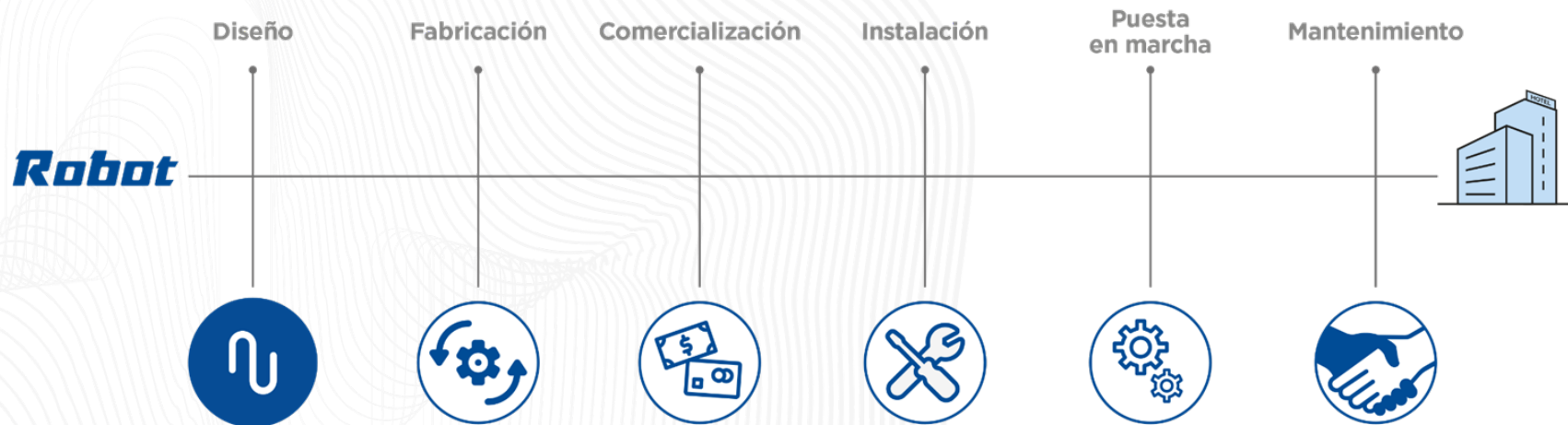
Gonzalo Gómez, Director Regional Centro



## Control de habitaciones



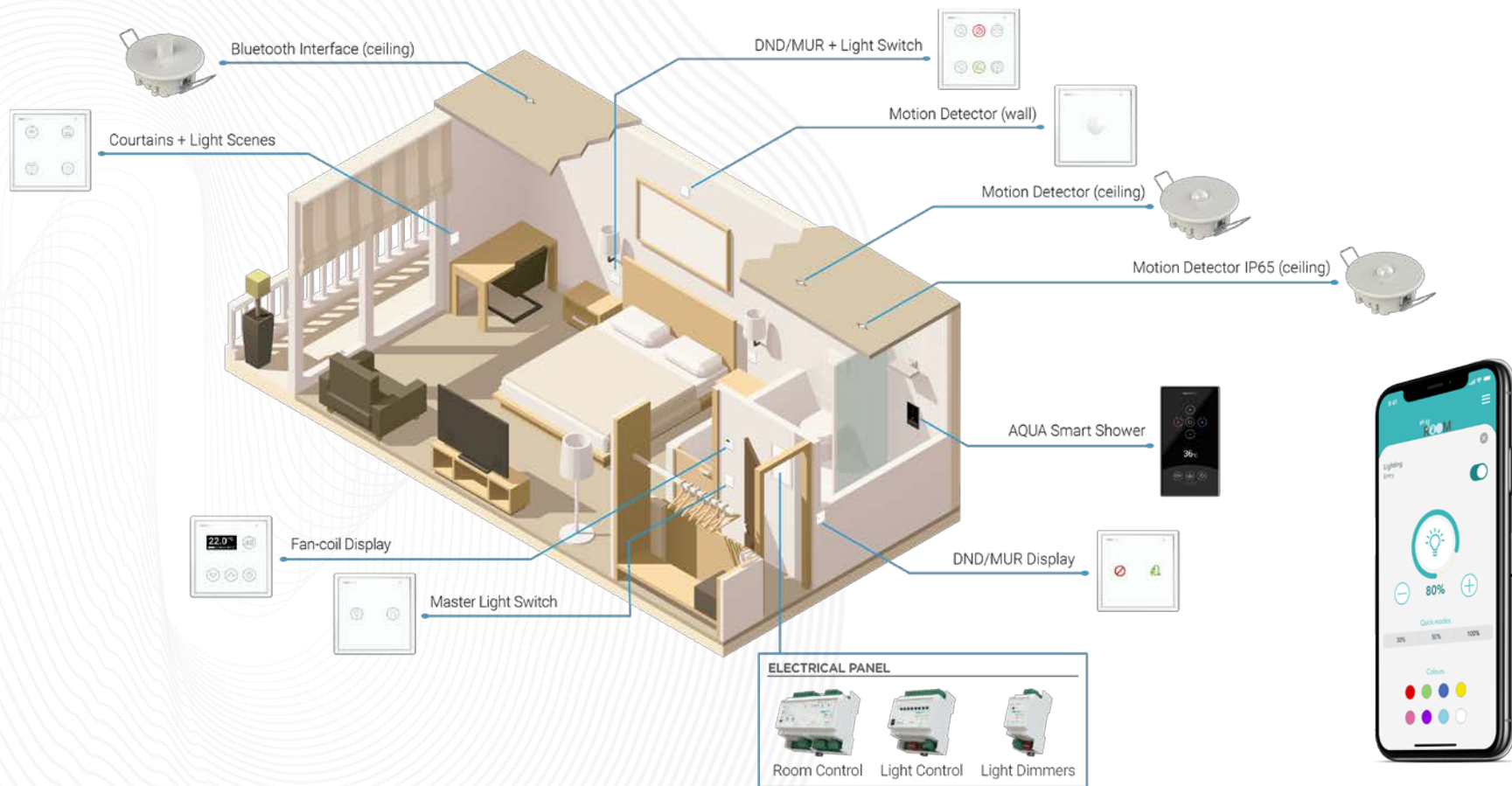
# NUESTRA CADENA DE VALOR



# EVOLUCIÓN DE LOS SISTEMAS

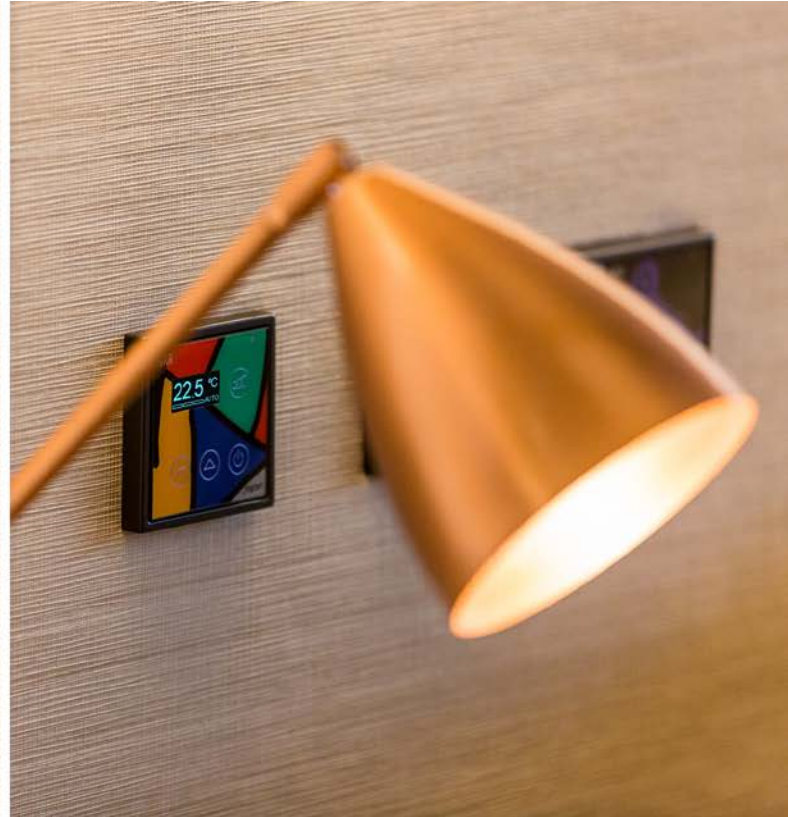


# ESQUEMA HABITACIÓN

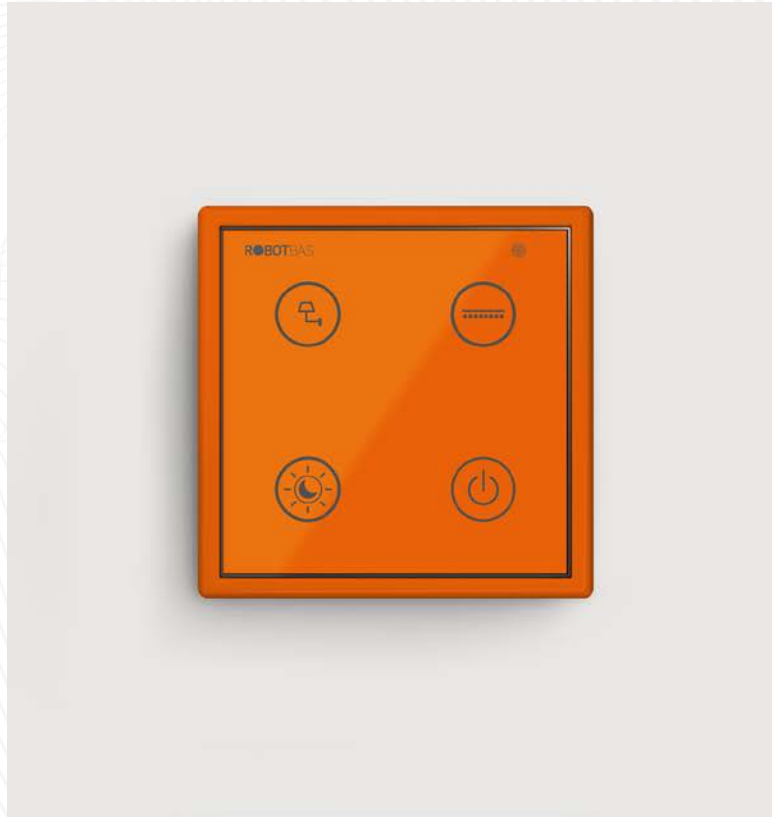


# HIPER-PERSONALIZACIÓN

---

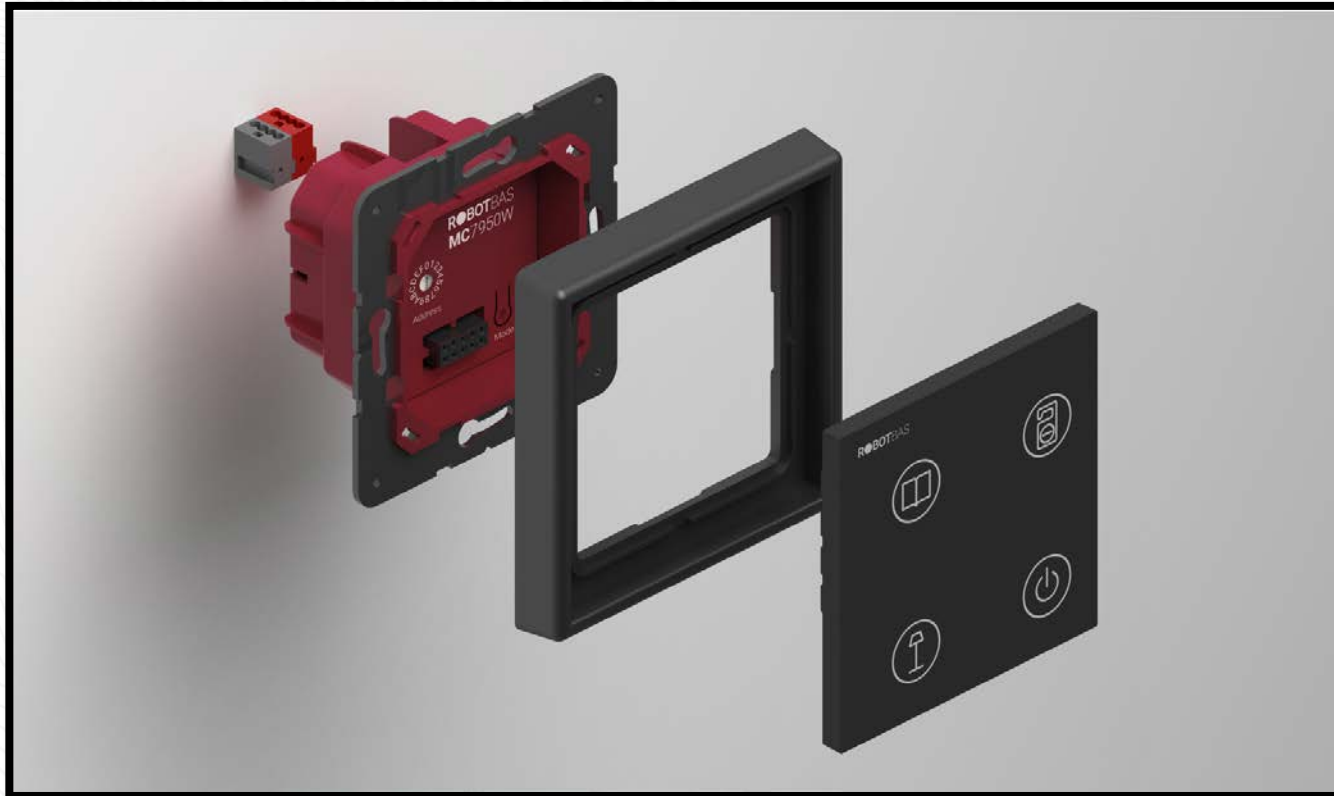


# HIPER-PERSONALIZACIÓN

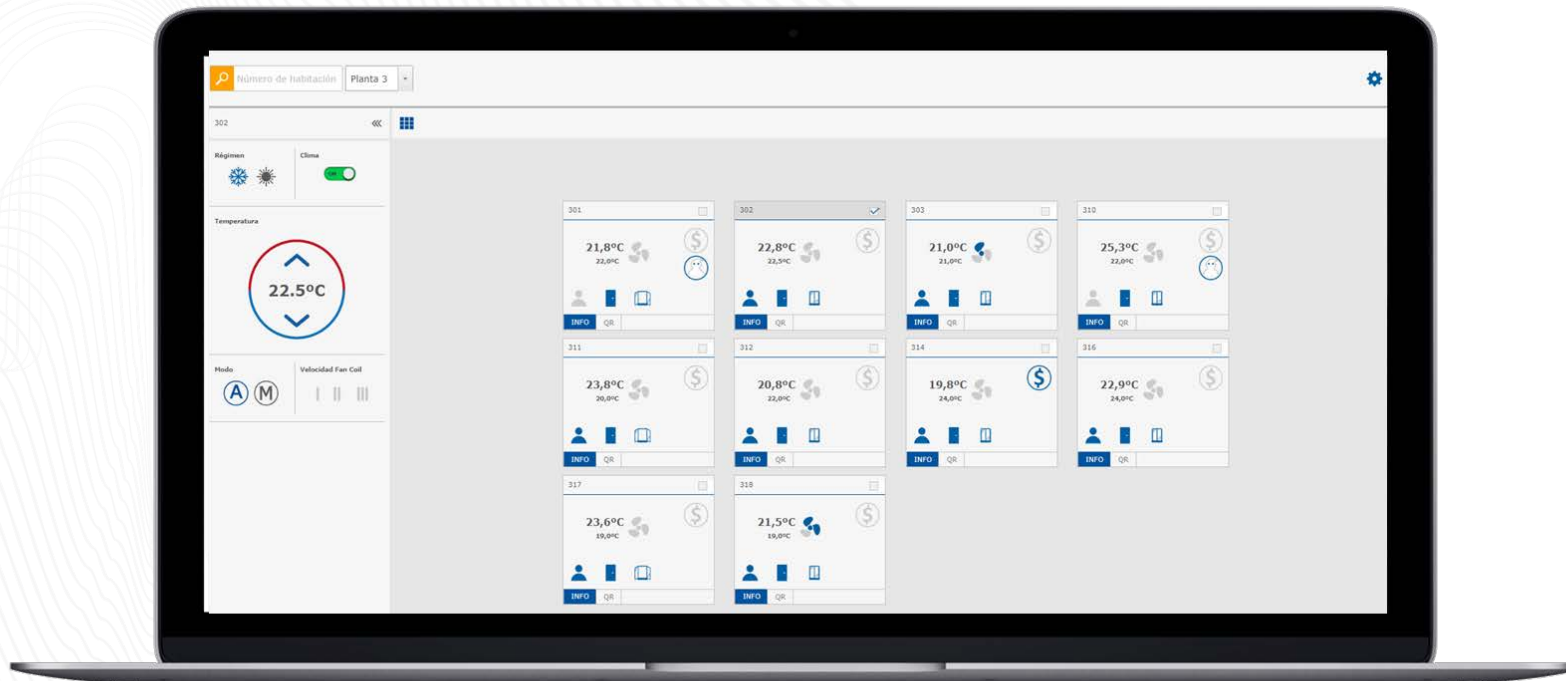


# CONCEPTO PLUG&PLAY

---



# SOFTWARE GESTION HABITACIONES



# MEDICIÓN DEL CONSUMO ENERGÉTICO

## GENERAL

- Projects
- Dashboard Corporate

## PROJECT

- Dashboard

## SERVICES

- Powermeter
- General
- R&D
- Store
- Workshop
- Servers Room
- Heat Pump
- Manufacturing
- Solar panels

- Heatpump
- Outdoorclime
- Watercounter
- Energy Production

## ENVIRONMENTAL IMPACT

- Environmental Stats

## REPORTING

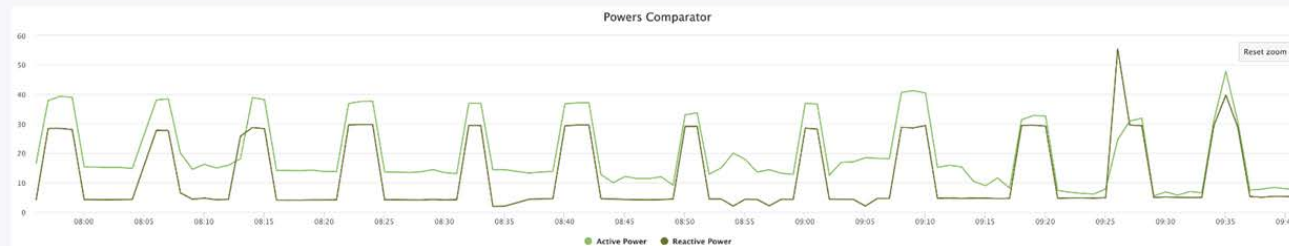
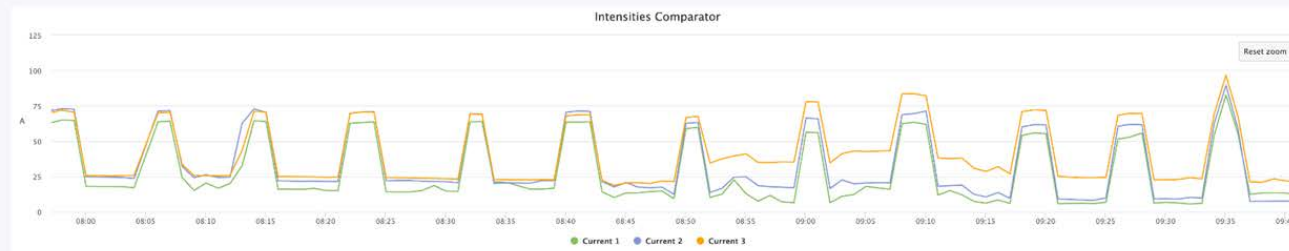
- Reports List

### Current Data - Today



### Global Data

DATE FROM: 17/09/2021    DATE TO: 17/09/2021    Search



# MEDICIÓN DEL CONSUMO ENERGÉTICO



Habitación  
(sin ROBOTBAS)



Habitación  
(con ROBOTBAS)

Junio	182 KWh	150 KWh
Julio	203 KWh	183 KWh
Agosto	172 KWh	136 KWh
<b>TOTAL</b>	<b>557 KWh</b>	<b>469 KWh</b>



**AHORRO**

**88 KWh 15,80%**

KWh/día consumo totales por habitación: 20,01 KWh  
Ahorro anual en KWh por habitación: 1.153,77 KWh  
Coste del KWh en el momento del estudio: 0,25 €/KWh  
Ahorro anual en Euros por habitación: 288,44 €

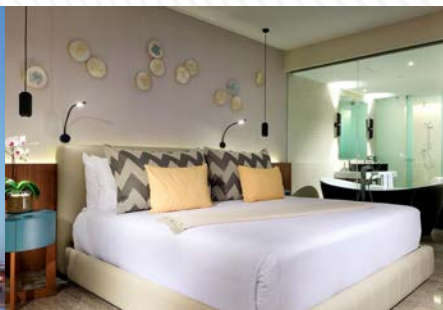
**Inversión por Habitación**  
**600 - 1.500 €**

**Plazo de amortización (payback)**  
**2 a 5 años**

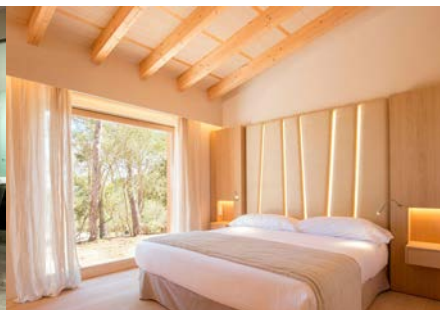
# REFERENCIAS



Hard Rock Hotel Ibiza



Grand Palladium Costa Mujeres



Pleta de Mar (Canyamel Group)



W Ibiza (Marriott)

PALLADIUM  
HOTEL GROUP

IBEROSTAR  
HOTELS & RESORTS

USHUAÏA  
UNEXPECTED HOTELS

The Excellence  
Collection

HYATT®

MELIÀ  
HOTELS INTERNATIONAL

Hard Rock  
HOTEL

PESTANA

Hilton  
HOTELS & RESORTS

OnlyYOU  
HOTELS

MARRIOTT

Barceló  
HOTEL GROUP

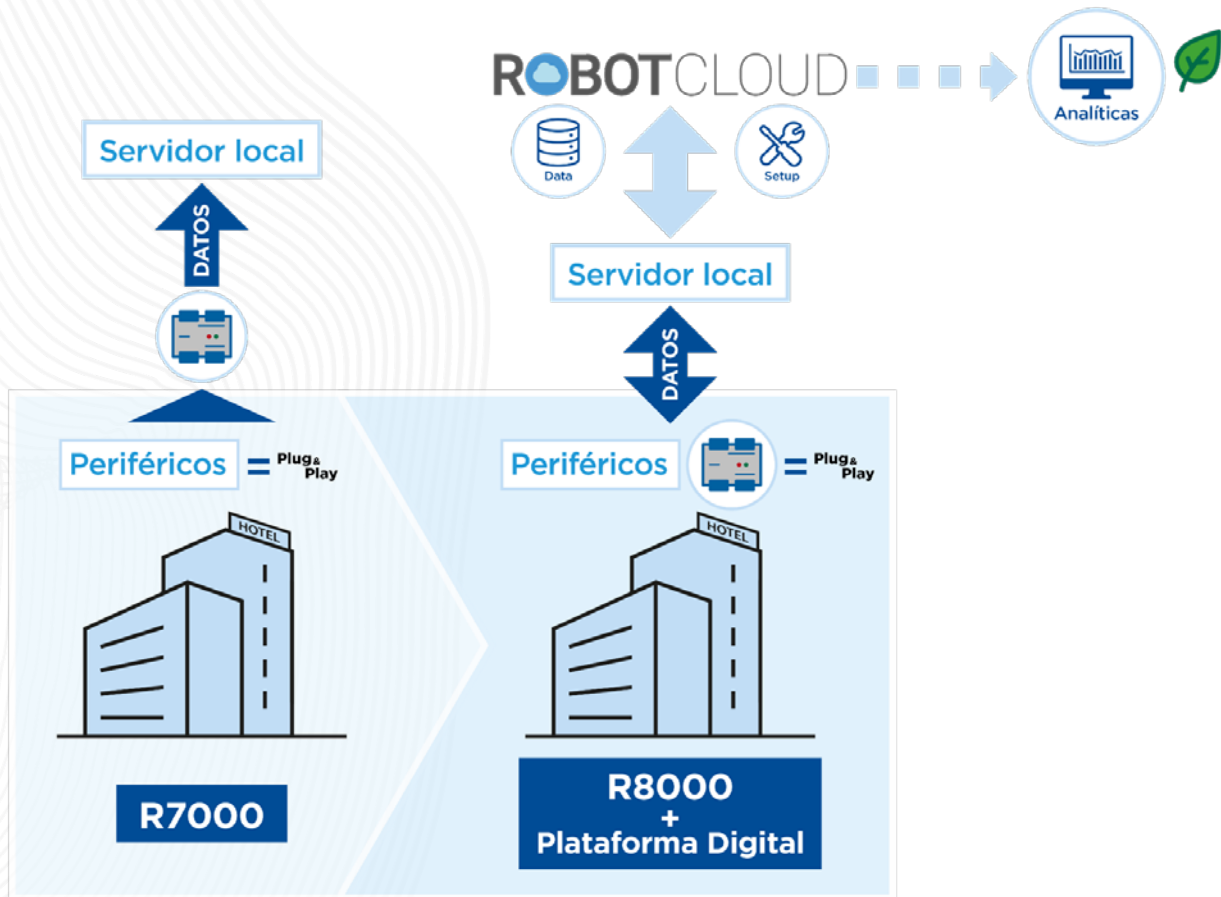
ZAFIRO  
HOTELS

RIU  
HOTELS & RESORTS

THB hotels

# GRANDES CAMBIOS PARA 2022/2023

- Controladores plug&play
- Integración equipos al Cloud
- Análisis de datos en el Cloud
- Integración con terceros
- Tecnología Multilink





Gonzalo Gómez, Director Regional Zona Centro ROBOTBAS

[gonzalo.gomez@robotbas.com](mailto:gonzalo.gomez@robotbas.com)

[www.robotbas.com](http://www.robotbas.com)